

규격·포장



**PERME-ROLL®**(핸디 롤 타입)

제품번호	사이즈	포장단위
H24S10	10cmX1m	12(EA/BOX)
H24R05	5cmx10m	1(EA/BOX)
H24R10	10cmx10m	1(EA/BOX)

이 제품들은 비멸균 제품입니다.

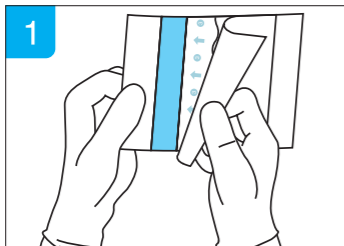
사용 순서

**PERME-ROLL®** (핸디 롤 타입)

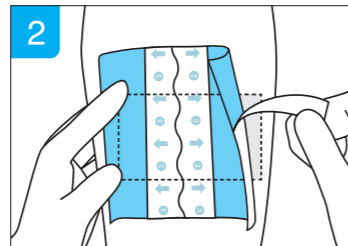
장갑 사용 시의 조작성이 향상되었습니다.  
뒷면에 눈금 표시가 있어 필요한 길이만큼  
가위로 잘라내기 쉽습니다.



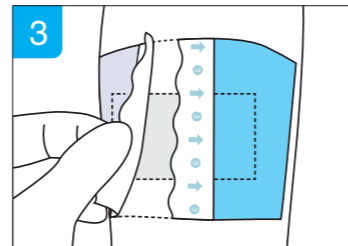
[H24R05, H24R10]



1 박리지의 넓은 면을 벗깁니다.



2 적용부위에 부착하고 남은 박리지를 떼어냅니다.



3 중앙 물결모양 Slit에서 가장자리 쪽으로 천천히 커버필름을 벗겨 주세요.

수 입 처 니토덴코 니토스 코리아(주)  
판 매 처 (주)쥬디스코퍼레이션  
서울 특별시 서초구 서운로 8, J-TOWER 4층

대표연락처 02-3461-1002  
팩 스 02-571-7617  
홈 페이지 www.juthis.com

\*상품의 구매 및 상담이 필요하신 분은 (주)쥬디스코퍼레이션의 대표연락처 및 팩스로 연락주시면 감사하겠습니다.

YUKI(유키)

**PERME-ROLL®**  
**SERIES** 퍼미롤 시리즈

의약외품

필름 드레싱

피부의 각질이 쉽게 벗겨지지 않습니다.  
“피부가 짓무르지 않고, 피부 자극을 예방합니다”

# 피부 친화적인 저(低)자극 필름 드레싱 [PERME-ROLL:퍼미롤]

Nitto 점착제는 피부를 최우선으로 만들어졌습니다.  
피부에 대한 저자극을 염두에 두어 안전하고 신중하게 개발했으며 피부발진을 현격하게 줄였습니다.

특징	<p><b>각질 박리가 적은 GEL 점착제를 사용했습니다.</b></p> <p>피부의 각질 박리가 적어 피부 자극·가려움을 최소화 합니다. 피부가 약한 소아 및 노인에게 적용시에도 편안함을 제공합니다.</p>	<p><b>수증기 투과성·점착성이 우수합니다.</b></p> <p>높은 수분 증발력으로 피부가 짓무르지 않고 필름 가장자리가 쉽게 벗겨지지 않습니다.</p>
	<p><b>방수기능이 있습니다.</b></p> <p>부착한 상태로 목욕이나 샤워가 가능합니다. 외부로부터의 오염을 방지합니다.</p>	<p><b>유연성·부착성이 우수합니다.</b></p> <p>얇고 유연한 필름으로 굴곡부나 표면이 울퉁불퉁한 부위에도 부착이 쉬우며 잘 떨어지거나 벗겨지지 않습니다.</p>
	<p><b>사용이 간단하고 경제적입니다.</b></p> <p>누구든지 쉽게 사용(부착)이 가능합니다. 필요한 만큼 길이를 잘라 사용할 수 있으므로 경제적입니다.</p>	<p>커버 필름에 물결모양의 Slit(절단면)과 Side에 박리지가 있어 장갑을 착용한 상태에서도 부착이 쉽고 편리 해졌습니다.</p>

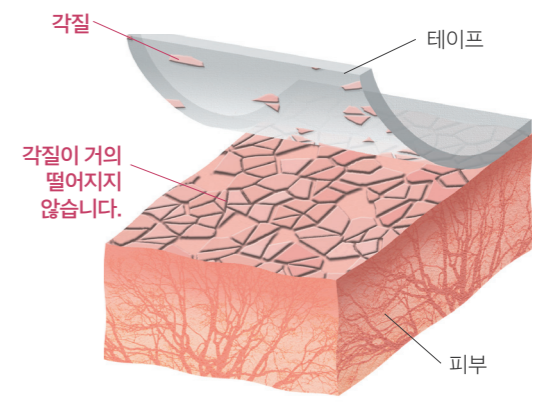
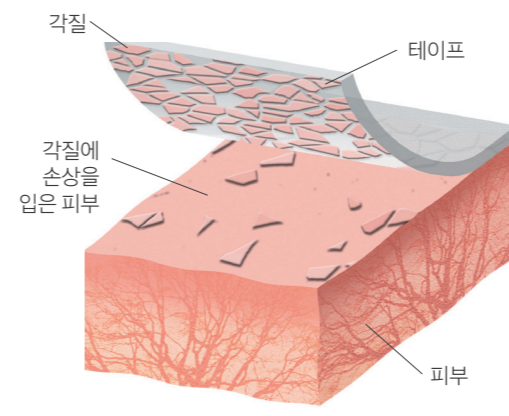
사용상의 주의	<p><b>하나.</b> 상처에 직접 붙이지 마십시오.</p>	<p><b>다섯.</b> 사용 중에 피부 장애나 기타 이상반응이 나타났을 때는 즉시 사용을 중지해 주십시오.</p>
	<p><b>둘.</b> 샤워나 목욕 시에는 가장자리가 피부에 밀착되어 있는 것을 확인하고 불완전한 경우는 새 것으로 교환해 주십시오.</p>	<p><b>여섯.</b> 떼어낼 때는 점착 필름 주위의 피부를 가볍게 누르면서 천천히 떼어내 주십시오.</p>
	<p><b>셋.</b> 부착 부위 피부는 청결하고 건조된 상태로 유지해 주십시오. 체모가 많은 부위는 필요에 따라 제모를 해 주십시오.</p>	<p><b>일곱.</b> 직사광선을 피하고 습기가 적은 서늘한 곳에 보관해 주십시오.</p>
	<p><b>넷.</b> 필름을 잡아당겨 늘린 상태로 부착하지 마십시오.</p>	

사용 예	<p><b>하나.</b> 1차 드레싱의 고정</p>
	<p><b>둘.</b> 드레싱 적용 부위의 방수</p>
	<p><b>셋.</b> 장루·지속성외래복막투석 등 장치 삽입부의 방수 및 피부 보호</p>
	<p><b>넷.</b> 각종 튜브·배액관 등의 고정</p>

# Nitto core technology [YUKI:유키]

각질층을 보호하는 YUKI GEL 점착제

각질 보호 시스템	<p>자사 기존품 각질이 손상된 피부는 외부로부터 자극을 받기 쉬워 피부 자극의 원인이 됩니다.</p>	<p>YUKI GEL 점착 각질 박리가 거의 발생하지 않습니다.</p>
-----------	---	---



## 피부에 친화적인 위생재료

Nitto의 YUKI GEL점착제는 거즈 및 튜브 등을 피부에 확실하게 고정시키며, 떼어낼 시 각질이 거의 떨어지지 않게 설계되어 환자분 피부의 부담을 덜어줍니다.

## YUKI GEL 점착 방식이란

독창적으로 개발한 YUKI GEL 점착제의 특징은 부드러운 점착제에 있습니다. 부드러운 YUKI GEL 점착제가 피부의 울퉁불퉁한 면에 골고루 넓게 부착되어 잘 떨어지지 않으며 고정하는데 용이합니다. 떼어낼 시 피부의 부담을 덜어주어 피부 자극을 예방할 수 있습니다.

피부가 약하신 분, 수차례 같은 곳에 반복하여 부착하시는 분, 인공투석을 받으시는 분 등이 안심하고 사용이 가능하도록 설계 되었습니다. 또한, 투습성이 높은 필름을 사용하여 장시간 부착하여도 습해지지 않으며 피부 트러블도 줄여 줍니다. 얇은 필름이 마치 본인의 피부처럼 부착되어 환자분의 QOL향상에도 공헌하고 있습니다.

\*QOL (Quality of Life)